



РУКОВОДСТВО ПО ЭКСПЛУАТАЦИИ Электрическая зубная щетка CS Medica KIDS CS-463-B CS-463-G

Благодарим Вас за приобретение электрической зубной щетки CS Medica KIDS CS-463



Одобрено
Стоматологической
Ассоциацией России



Внимательно ознакомьтесь с инструкцией до начала эксплуатации данного устройства. Сохраните это руководство для получения необходимых сведений в будущем.

Гарантийный талон находится в настоящем руководстве по эксплуатации. При покупке требуйте правильного его заполнения: проставления печати продавца и даты продажи.

Данная зубная щетка предназначена для проведения гигиены полости рта у детей от 5 до 12 лет.

1. ИНФОРМАЦИЯ ПО ТЕХНИКЕ БЕЗОПАСНОСТИ

Предупреждение:
Указывает на потенциально опасную ситуацию, развитие которой может привести к серьезной травме.

- Зубная щетка не является игрушкой и содержит мелкие детали, которые могут быть проглочены ребенком. Храните ее в недоступном для детей месте.
- Вне зависимости от степени участия взрослых в процессе чистки зубов ребенка данная процедура должна всегда проводиться под контролем взрослых.
- Проконсультируйтесь со своим стоматологом перед использованием устройства, если к Вам относится что-либо из нижеследующего:
 - чувствительные зубы или десны;
 - недавно перенесенная периодонтальная или стоматологическая хирургическая операция;
 - прохождение курса лечения, связанного с проблемами в ротовой полости;
- Прекратите использовать устройство и проконсультируйтесь со своим стоматологом, если у Вас наблюдается кровоточивость десен после недели пользования данной зубной щеткой.
- Храните щетку вдали от огня, высоких температур и прямых солнечных лучей.
- Не разбирайте и не пытайтесь отремонтировать устройство самостоятельно.

Внимание:
Указывает на потенциально опасную ситуацию, развитие которой может привести к незначительной травме, травме средней тяжести или порче имущества.

- Данное устройство предназначено только для ухода за полостью рта человека в домашних условиях.
- Зубная щетка является предметом личной гигиены и должна использоваться индивидуально.
- Не прижимайте зубную щетку к зубам и деснам слишком сильно и не касайтесь их никакими другими пластиковыми деталями щетки, кроме щетины.
- Не чистите одну область в течение продолжительного времени.
- Не используйте элементы питания, не указанные для данного устройства. Вставляйте элемент питания, соблюдая полярность.
- Извлеките элементы питания из зубной щетки, если Вы не собираетесь пользоваться ею в течение длительного времени (от трех и более месяцев).

- Обращайтесь с зубной щеткой аккуратно. Не роняйте ее и не подвергайте сильному ударному воздействию.
- Нажимайте на кнопку подушечкой пальца, а не ногтем, чтобы не повредить поверхность кнопки.

2. ОПИСАНИЕ УСТРОЙСТВА

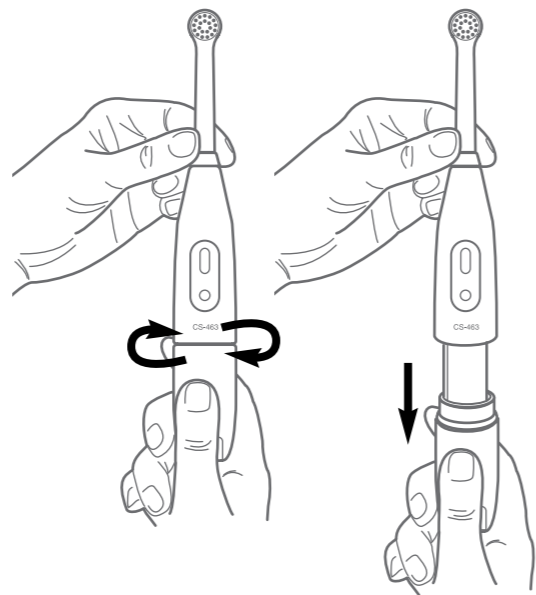
Электрическая зубная щетка CS Medica KIDS CS-463 разработана специально для детей в возрасте от 5 до 12 лет. Благодаря яркому дизайну со сказочными персонажами чистка зубов превращается в увлекательное занятие. Уменьшенный размер головки и мягкие щетинки обеспечивают бережную чистку детских зубов.



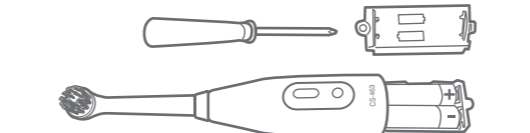
Дополнительно можно приобрести: насадки CS Medica RP-61-B и RP-61-G для электрической зубной щетки (в комплекте 2 насадки).

3. УСТАНОВКА ЭЛЕМЕНТА ПИТАНИЯ

1. Откройте отсек для элементов питания. Удерживая щетку в одной руке, второй рукой возьмитесь за крышку отсека для элементов питания и поверните ее влево, а затем потяните вниз.

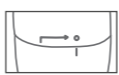


3. Установите два щелочных элемента питания типа AAA, соблюдая полярность, указанную на гравировке внутри отсека для элементов питания.



Примечание:
Перед тем как вставлять элемент питания, насухо вытрите руки и корпус зубной щетки.

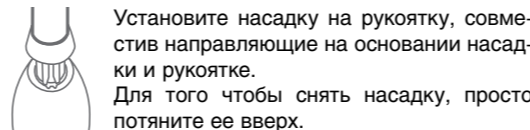
4. Установите на место защитную панель и закрутите винт при помощи отвертки.
5. Закрутите крышку, совместите направляющие на крышке отсека для элементов питания и рукоятке



Примечание:
Если отсек для элементов питания закрыт неплотно, в корпус устройства может попасть вода и вызвать нарушения в работе зубной щетки.

- Срок службы элемента питания зависит от его модели, времени использования, силы, прилагаемой во время чистки, и иных факторов. Замените батарею, когда движения щетки станут более слабыми.
- Время работы от двух щелочных элементов питания составляет около 60 дней, при условии, что щетка используется 2 раза в день по 2 минуты. Так как прилагаемые элементы питания рассчитаны для демонстрационных целей, щетка может проработать менее 60 дней.
- Рекомендуем использовать щелочные элементы питания типа AAA.
- Отвертка в комплекте предназначена исключительно для целей, указанных в пункте 3. «Установка элемента питания» настоящего руководства по эксплуатации. Гарантийный срок и срок службы не установлен.

4. УСТАНОВКА И СНЯТИЕ НАСАДКИ



Примечание:
Не прилагайте излишних усилий при установке насадки.

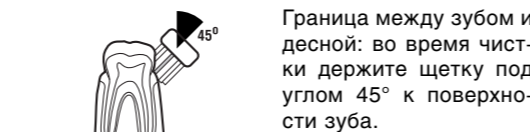
5. ИСПОЛЬЗОВАНИЕ

1. Смочите щетину водой и выдавите на нее немного зубной пасты (рекомендуется использовать детскую зубную пасту). После этого поместите щетку в ротовую полость.

Примечание:
Чтобы предотвратить разбрызгивание зубной пасты, включайте и выключайте зубную щетку только при ее нахождении во рту.

2. Включите питание, нажав на кнопку ВКЛ. Аккуратно касайтесь зубов и десен щетинками, медленно перемещая головку щетки по зубам в горизонтальном направлении, последовательно проводя чистку всей поверхности зубов.

ПРАВИЛЬНАЯ ЧИСТКА ЗУБОВ



Задняя сторона резцов или область неровно расположенных зубов: вертикально прижимайте головку щетки к зубу и очищайте их по очереди, учитывая угол расположения зубов.

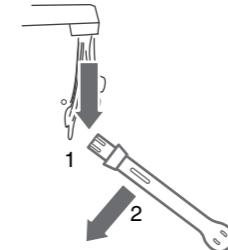
3. Рекомендованное время чистки зубов – не менее 2 минут. Завершив чистку зубов, не вынимая щетку изо рта, нажмите на кнопку ВЫКЛ., чтобы выключить зубную щетку.

4. Снимите насадку и тщательно промойте ее, как указано в пункте «Очистка» настоящего руководства по эксплуатации.

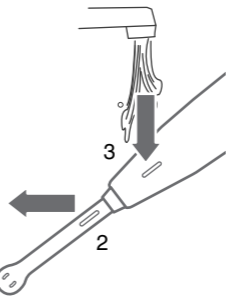
6. ОЧИСТКА

Очистка насадки

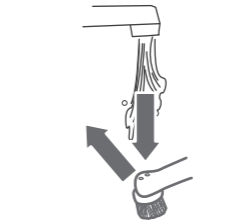
1. Снимите насадку с рукоятки.
2. Промойте насадку под углом к струе воды через отверстие 1. Вода, пройдя по насадке, выйдут через отверстие 2.



3. Снова установите насадку на корпус и промойте через отверстие 3 во включенном состоянии. Вода, пройдя по насадке, выйдут через отверстие 2.



4. Промойте насадку под углом к струе воды через отверстие в головке насадки во включенном состоянии. Вода, пройдя по головке насадки, выйдут через это же отверстие.



Очистка рукоятки (электронного блока)

Удаляйте загрязнения с корпуса щетки мягкой сухой тканью. При необходимости смачивайте ткань в воде или мягком моющем средстве. Загрязненную поверхность также можно смочить водой, а затем протереть тканью. Не погружайте щетку в воду.

Не используйте для очистки летучие органические соединения, такие как бензин и растворитель. Это может испортить нанесенную краску или привести к повреждению устройства.

7. УХОД И ХРАНЕНИЕ

- Держите зубную щетку в чистоте.
- Храните щетку в недоступном для детей месте.
- Храните щетку вдали от огня, высоких температур и прямых солнечных лучей.
- Если прибор не предполагается использовать в течение продолжительного времени, извлеките элементы питания, произведите очистку в соответствии с пунктом «Очистка» данного руководства и уберите прибор на хранение в прохладное сухое место.
- Не кладите тяжелые предметы на прибор во время транспортировки.
- Соблюдайте условия хранения и транспортировки, указанные в разделе 8 данного руководства.
- Заменяйте насадку для щетки не реже одного раза в три месяца.

8. ТЕХНИЧЕСКИЕ ХАРАКТЕРИСТИКИ

Наименование	Электрическая зубная щетка CS Medica KIDS
Модель	CS-463-B, CS-463-G
Потребляемая мощность	1,2 Вт
Источник питания	2 щелочных элемента питания типа AAA
Время работы от одного элемента питания	60 дней (при условии, что щетка используется 2 раза в день по 2 минуты)
Количество возвратно-вращательных движений в минуту	18 000

Условия эксплуатации: температура окружающего воздуха	от 0 до 50 °С
относительная влажность	от 30 до 85%

Условия хранения и транспортирования: температура окружающего воздуха	от –20 до 60 °С
относительная влажность	от 10 до 95%
атмосферное давление	от 700 гПа до 1060 гПа

Масса (без элементов питания)	51 г
Габаритные размеры	29,6x29,6x213,5 мм

ГАРАНТИЙНЫЙ ТАЛОН

Срок гарантии:
Рукоятка (электронный блок) – 2 года
Насадка – 3 месяца
Отвертка – не установлен

Модель _____

Серийный номер _____

Дата продажи « _____ » _____ г.

Штамп магазина _____

Подпись продавца _____

С условиями гарантийного обслуживания ознакомлен, внешний вид проверил, товар в полной комплектации получил

Подпись покупателя _____

Срок службы
Рукоятка – 2 года
Насадка – 3 месяца
Элементы питания – устанавливаются производителем этих элементов
Отвертка – не установлен

Комплект поставки
Рукоятка (электронный блок) с насадкой, щелочные элементы питания типа AAA (2 шт.), отвертка, руководство по эксплуатации с гарантийным талоном

9. ДАТА ПРОИЗВОДСТВА

Дата производства зашифрована в серийном номере, который находится на упаковке щетки и имеет структуру YYMMNNNN, где YY обозначает последние две цифры года производства, M – номер месяца производства (1–9 соответствуют месяцам января по сентябрь, X – октябрь, Y – ноябрь, Z – декабрь), NNNNN – порядковый номер изделия, а также в LOT номере, который расположен в отсеке для элементов питания и имеет структуру YYMMNN, где YY обозначает последние две цифры года производства, M – номер месяца производства (1–9 соответствуют месяцам с января по сентябрь, X – октябрь, Y – ноябрь, Z – декабрь), NNN – номер партии.

Дата обращения « _____ » _____ г.

Заключение мастера, выполненные работы _____

Дата выдачи (возврата)

прибора потребителю _____

« _____ » _____ г.

Подпись
или штамп мастера _____

Работу принял
(подпись клиента) _____

5+ Прибор предназначен для детей от 5 до 12 лет

IPX6 Степень защиты корпуса от проникновения воды: Защита от водяных потоков или сильных струй с любого направления

EAC Единый знак обращения продукции на рынке Евразийского экономического союза

Температурный диапазон / Диапазон влажности / Ограничение атмосферного давления

CE Знак соответствия директиве ЕС

RoHS Прибор выполнен в соответствии с европейской директивой, ограничивающей содержание вредных веществ для обеспечения защиты окружающей среды

XX YY YY Возможность утилизации использованной упаковки. XX – цифровое обозначение материала упаковки. YY YY – буквенное обозначение материала упаковки

1 Полиэтилентерфталат

22 Бумага

PET Полиэтилентерфталат

PAP Бумага

10. УСТРАНЕНИЕ ОШИБОК И НЕИСПРАВНОСТЕЙ

Проблема	Возможная причина	Способ решения
Зубная щетка не включается.	Элемент питания исчерпал свой ресурс.	Установите новый элемент питания (см. пункт 3).
Движения головки насадки отсутствуют, слишком медленные и слабые.	Вы слишком сильно прижимаете щетину к поверхности зубов. Наличие остатков зубной пасты в месте крепления насадки к рукоятке и/или в насадке.	Во время чистки слегка касайтесь Щетиной поверхности зубов. Снять насадку и промыть ее в соответствии с пунктом Очистка данного руководства, а также уменьшить количество используемой при чистке зубной пасты во избежание повторения проблемы.

Не пытайтесь ремонтировать прибор самостоятельно. Ни одна из деталей прибора не предназначена для обслуживания пользователем. При обнаружении дефектов обращайтесь в ближайший к Вам центр технического обслуживания продукции торговой марки CS Medica (адреса сервисных центров указаны в конце данного руководства по эксплуатации).



Надлежащая утилизация продукта (отработанное электрическое и электронное оборудование)

Этот символ на приборе или описании к нему указывает, что данный прибор не подлежит утилизации вместе с другими бытовыми отходами по окончании своего срока службы. Чтобы предотвратить возможный ущерб для окружающей среды вследствие неконтролируемого утилизации отходов, пожалуйста, отделите это изделие от других типов отходов и утилизируйте его надлежащим образом для рационального повторного использования материальных ресурсов.

Для утилизации прибора обратитесь в специализированные пункты приема, расположенные в Вашем городе, или к местным органам власти для получения подробной информации о том, куда и как вернуть данный прибор для экологически безопасной переработки.

11. СЕРТИФИКАЦИОННЫЕ ДАННЫЕ

Не подлежит обязательному подтверждению соответствия в системе ГОСТ Р, а также не распространяются требования ТР ТС 004/2011 «О безопасности низковольтного оборудования», ТР ТС 020/2011 «Электромагнитная совместимость технических средств».

Свидетельство о государственной регистрации № KG.11.01.09.014.R.000059.01.20 от 16.01.2020. Срок действия до 16.01.2025.

Соответствует ТР ТС 007/2011 «О безопасности продукции, предназначенной для детей и подростков».

Декларация о соответствии ЕАЭС N RU Д-СН.КА01.В.22735/20 от 12.03.2020. Срок действия до 11.03.2025.

Соответствует ТР ТС 007/2011 «О безопасности продукции, предназначенной для детей и подростков». Декларация о соответствии № ЕАЭС N RU Д-СН.НВ11.В.05807/20 от 26.02.2020. Срок действия до 25.02.2025.

Соответствует ТР ЕАЭС 037/2016 «Об ограничении применения опасных веществ в изделиях электротехники и радиоэлектроники».



Произведено по заказу и под контролем ООО «СиЭс Медика», импортера и уполномоченного представителя производителя, официального представителя торговой марки CS Medica на территории Российской Федерации, а также Евразийского экономического союза

127006, Москва, Воротниковский пер., д. 7, стр. 3, комната 9
Тел./факс: (495) 363-16-52, (495) 363-16-56
E-mail: csinfo@csmedica.ru
www.csmedica.ru, csmedica.pф

Часы работы:

пн–пт: с 9:30 до 18:00 (без перерыва на обед), сб, вс и праздничные дни – выходной

Центр технического обслуживания в Москве: ООО «СиЭс Медика ТехЭксперт»

127006, Москва, Воротниковский пер., д. 7, стр. 3, комната 14 (м. «Маяковская») **Тел/факс:** (499) 995-11-32 (многоканальный) **E-mail:** cstechexpert@mail.ru

www.cstechexpert.ru

Часы работы

Центра технического обслуживания в Москве: пн–пт: с 9:30 до 19:00 (без перерыва на обед), сб: с 10:00 до 18:00 (без перерыва на обед), вс и праздничные дни – выходной

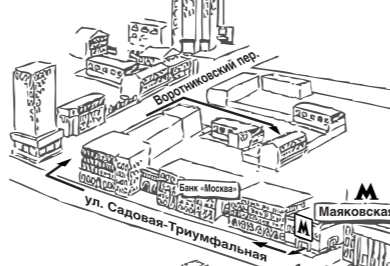


Схема расположения Центра технического обслуживания в Москве

Бесплатная горячая линия по России: 8-800-555-00-80

Производитель: NINGBO SEAGO ELECTRIC CO., LTD (НИНБО СИГОУ ЭЛЕКТРИК КО., ЛТД) No.239 Jianghu Road, Zone C Hongtang Industrial Park, Jiangbei District, Ningbo, China.

(№ 239 Цзянху Род, Зоун С Гонтанг Индустриал Парк, Цзянбэи Дистрикт, Нинбо, Китай)

Сделано в Китае

Адреса региональных торговых представительств и центров технического обслуживания продукции CS Medica в России

• Арзамас, ООО «СиЭс Медика Поволжье», ул. Жуковского, д. 13/2, оф. 22, тел.: (831) 472-96-05, arz_cs@bk.ru

• Армавир, ООО «СиЭс Медика Кубань» (Краснодар), ул. Тимирязева, д. 26, тел.: (86137) 58-202, cs_medicarm@mail.ru

• Архангельск, ООО «СиЭс Медика Поморье», ул. Северодвинская, д. 63, тел.: (8182) 64-09-55, 20-22-10, pomorie@csmedica.ru

• Астрахань, ООО «СиЭс Медика Астрахань», ул. Боевая, д. 134, корп. 5, тел.: (8512) 38-20-78, astrahan@csmedica.ru

• Барнаул, ООО «СиЭс Медика Алтай», ул. Юрина, д. 1886, тел.: (3852) 54-37-54, 60-30-22, cs-barnaul@mail.ru

• Белгород, ООО «СиЭс Медика Белгород», ул. Архиперейская, д. 2А, оф. 11, тел.: (4722) 42-12-94, belgorod@csmedica.ru

• Благовещенск, ООО «СиЭс Медика Дальний Восток и Забайкалье» (Хабаровск), ул. Калинина, д. 103, оф. 215, тел.: (4162) 53-12-23, 53-12-25, csmedica-amur@yandex.ru

• Братск, ООО «СиЭс Медика Иркутск», ул. Мира, д. 41 тел.: (3953) 36-29-28, bratsk@csmedica.ru

• Брянск, ООО «СиЭс Медика Брянск», 2-й Советский пер., д. 3, оф. №1, тел.: (4832) 37-15-93, 37-15-94, cs-bryansk@bk.ru

• Великий Новгород, ООО «СиЭс Медика Северо-Запад», ул. Мерецкова-Волосова, д. 9, тел.: (951) 722-15-75, novgorod@csmedica.ru

• Владивосток, ООО «СиЭс Медика Дальний Восток и Забайкалье» (Хабаровск), ул. Лазо, д. 9, оф. 101, тел.: (4232) 37-00-57, 60-60-28, csmedica-dv@mail.ru

• Владимир, ООО «СиЭс Медика Владимир», ул. Сурикова, д. 10А, оф. 6, тел.: (4922) 52-64-47, csmedica-vladimir@mail.ru

• Волгоград, ООО «СиЭс Медика Нижняя Волга», ул. Землянского, д. 7, оф.24, тел.: (8442) 23-84-44, 23-31-14, 24-34-49, csmedica34@mail.ru

• Вологда, ООО «СиЭс Медика Вологда», Советский пр-т., д. 50, оф. 5, тел.: (8172) 75-45-76, csmedika@vologda.ru

• Воронеж, ООО «СиЭс Медика Черноземье», ул. Степана Разина, д. 37, оф. 8, 9, 10, тел.: (473) 255-08-73, (473) 255-08-76, voronezh@csmedica.vrn.ru

Сервисно-консультационный центр, ул. Степана Разина, д. 37, оф. 7, 11, тел.: (473) 232-03-58, voronezh@csmedica.vrn.ru

• Екатеринбург, Офис ООО «СиЭс Медика Урал», ул. Тургенбува, д. 30А, тел.: (343) 222-74-75, region66@csmedica.ru

Сервисно-консультационный центр, ул. 8 Марта, д. 5, оф. 117, тел.: (343) 371-30-84, 371-34-11, service66@csmedica.ru

• Иваново, ООО «СиЭс Медика Ярославль», ул. Степанова, дом 5, оф. 105, (4932)26-76-90, 26-76-10, csmedica-ivanovo@mail.ru

• Ижевск, ООО «СиЭс Медика Вятка» (Киров), ул. 40 лет Победы, д. 122, тел.: (3412) 377-545, 377-664, csmedica18@mail.ru

• Иркутск, ООО «СиЭс Медика Иркутск», ул. Депутатская, д. 79, пом. 30, тел.: (3952) 48-74-74, (3952) 43-69-05 office38@csmedica.ru

• Йошкар-Ола, ООО «СиЭс Медика Чехоксары», пр-т Гагарина, д. 14А, тел.: (8362) 42-65-81, 42-26-73, csm@mari-el.ru

• Казань, ООО «СиЭс Медика Казань», ул. Чистопольская, д. 81, оф. 13, тел.: (843) 527-51-06, 527-64-43, cskzn@mail.ru

Сервисно-консультационный центр, ул. Чистопольская, д. 81, оф. 13, тел.: (843)528-01-70, cskzn5@mail.ru

• Калининград, ООО «СиЭс Медика Калининград», ул. Нарвская, д. 49е, оф. 206, тел.: (4012) 95-38-65, kaliningrad@csmedica.ru

• Калуга, ООО «СиЭс Медика Калуга», ул. Окружная, д. 7, тел.: (4842) 909-989, 595-069, csmedica_kaluga@mail.ru

• Кемерово, ООО «СиЭс Медика Кемерово», ул. Свободы, д. 35, оф. 103, тел.: (3842) 59-22-02, 65-74-60, kemerovo@csmedica.ru

• Киров, ООО «СиЭс Медика Вятка», Студенческий пр-т, д. 19, к. 2, тел.: (8332) 51-36-25, 51-36-26, cs43@mail.ru

• Кострома, ООО «СиЭс Медика Ярославль», пр-т Мира, д. 51, оф.7, тел.: (4942) 63-77-79, (4942) 55-28-73, csmedica-kostroma@mail.ru

• Краснодар, Офис ООО «СиЭс Медика Кубань», Сервисно-консультационный центр, ул. Севастопольская, д. 6/1, оф. 17, тел.: (861) 238-47-80, 238-47-90, omron@kubannet.ru

• Красноярск, ООО «СиЭс Медика Енисей», ул. Красной Гвардии, д. 21, оф. 601, 602, тел.: (391) 221-24-83, 221-20-72, 221-60-98, info@csmedicaenisey.ru

• Курск, ООО «СиЭс Медика Курск», ул. Гайдара, д. 18, этаж 1, тел.: (4712) 74-00-78, 74-00-79, csmedica-kursk@yandex.ru

• Липецк, ООО «СиЭс Медика Липецк», ул. Политехническая, д. 3, тел.: (4742) 25-60-16, (4742) 25-60-12, lipetsk@csmedica.ru

• Магнитогорск, ООО «СиЭс Медика Челябинск», ул. Октябрьская, д. 9, тел.: (3519) 29-49-14, mgn@csmedica.ru

• Махачкала, ООО «СиЭс Медика Махачкала», ул. Батырая, д. 11, оф. 734, тел.: (8722) 55-85-40, (928) 941-00-20, csmahachkala@mail.ru

• Минеральные Воды, ООО «СиЭс Медика Северный Кавказ», ул. Новоселов, д. 106, тел.: (87922) 6-02-31, факс: 6-06-48, csmedicakmv@mail.ru

• Мурманск, ООО «СиЭс Медика Карелия» (Петрозаводск), пр-т Кольский, д. 196, 2 этаж тел.: (8152) 52-53-43, murtmansk@csmedica.ru

• Набережные Челны, ООО «СиЭс Медика Казань», пр-т Московский, д. 91, тел.: (8552) 58-94-97, csmedica16-4@mail.ru

• Нижневартовск, ООО «СиЭс Медика Югра», ул. Ханты-Мансийская, д. 2, стр. 1, моб.: (982) 145-15-20, nvk@csmedica.ru

• Нижний Новгород, ООО «СиЭс Медика Поволжье», ул. Горького, д. 48/50, тел.: (831) 434-44-77, 433-90-90, csmedica@csmedica.nnov.ru

• Новокузнецк, ООО «СиЭс Медика Кемерово», пр-т Металлургов, д. 48, тел.: (923) 464-05-18 novokuznetsk@csmedica.ru

• Новосибирск, ООО «СиЭс Медика Сибирь», ул. Немировича-Данченко, д. 169, тел.: (383) 346-18-11, 346-20-68, cs-siberia@mail.ru

• Омск, ООО «СиЭс Медика Омск», ул. Декабристов, д. 104, тел.: (3812) 210-300, 59-55-03, csmedika_omsk@mail.ru

• Орёл, ООО «СиЭс Медика Орел», ул. Московская, д.80, тел.: (4862) 54-24-00, orel@csmedica.ru

• Оренбург, ООО «СиЭс Медика Оренбург», ул. 8 Марта, 21 / ул. Правды, 22, тел.: (3532) 404-607, 404-608, csorenburg@mail.ru

• Орехово-Зуево, ООО «СиЭс Медика Подмосковье», Московская обл., г. Орехово-Зуево, ул. Володарского, д. 80а, тел.: (499)504-43-28, csprodmoskovie@mail.ru

• Пенза, ООО «СиЭс Медика Пенза», ул. Калинина, д. 89, тел.: (8412) 56-18-37, 32-05-05, penza@csmedica.ru

• Пермь, ООО «СиЭс Медика Пермь», ул. Мильчакова, д. 28, тел.: (342) 229-78-75, perm@csmedica.ru

• Петрозаводск, ООО «СиЭс Медика Карелия», ул. Маршала Мерецкова, д. 16, оф. 6, тел.: (8142) 59-27-14, karelia@csmedica.ru

• Псков, ООО «СиЭс Медика Северо-Запад», ул. Леопа Поземского, д. 10, пом. 1001, тел.: (911) 885-07-56, pskov@csmedica.ru

• Россошь, ООО «СиЭс Медика Черноземье» (Воронеж), ул. 9 Января, д. 12, тел.: (47396) 4-88-94, rossoch@csmedica.ru

• Ростов-на-Дону, ООО «СиЭс Медика Ростов-на-Дону», ул. Фурмановская, д. 148, тел.: 8 (863) 231-03-85, 8 (863) 231-03-86, 8 (863) 231-04-85, 8 (863) 231-04-86, 8 (863) 231-07-87, rostov@csmedica.ru

• Рязань, ООО «СиЭс Медика Рязань», ул. Семена Середы, д. 42, тел.: (4912) 50-04-03, 96-63-10, 96-93-66, ryzazan@csmedica.ru

• Самара, Офис ООО «СиЭс Медика Самара», ул. Советской Армии, дом 180, стр. 1, оф. 306, тел.: (846) 250-15-79, 250-15-81, 250-51-18, samara@csmedica.ru

Сервисно-консультационный центр, ул. Революционная, д. 70, стр. 3, оф. 105, тел.: (846) 267-38-40, csmedica-samara@sama.ru

• Санкт-Петербург, Офис ООО «СиЭс Медика Северо-Запад», Малодетское селский пр-т, д. 36, тел.: (812) 309-09-80, csnw@csmedica.ru

Сервисно-консультационный центр, Малодетское селский пр-т, д. 36, лит. Н, тел. (812) 409-40-30, spbservice@csmedica.ru

• Саратов, ООО «СиЭс Медика Саратов», ул. Васенко, д. 15, подъезд №3, этаж 2, комната №222, тел.: (8342) 27-03-24, 22-23-91, csmedica@saransk.ru

• Саратов, ООО «СиЭс Медика Саратов», ул. Чапаева, д. 112/124, тел.: (8452) 79-90-45, 79-90-46, saratov@csmedica.ru

• Саров, ООО «СиЭс Медика Поволжье» (Н. Новгород), пр-т Октябрьский, д. 18, тел.: (950) 360-70-77, arz_cs1@bk.ru, arz_cs@bk.ru

• Симферополь, ООО «СервисМедика Крым», ул. Жильцовой, д. 4, пом.2, тел.: (978) 137-90-68, (978)137-90-68, director82@csmedica.ru

• Смоленск, ООО «СиЭс Медика Смоленск», ул.2-я Линия Красноармейской Слободы, д. 5, тел.: (4812) 35-85-68, smolensk@csmedica.ru

• Сочи, ООО «СиЭс Медика Кубань» (Краснодар), Центральный район, ул. Конституции, д. 44/1, тел.: (8622) 61-57-65, cs_medicasochi@mail.ru

• Ставрополь, ООО «СиЭс Медика Ставрополь», ул. Маршала Жукова, д. 7, оф.3 тел.: (8652) 26-38-96, 26-38-93, csmedicastv@mail.ru

• Сургут, ООО «СиЭс Медика Югра», ул. Мелик-Карамова, д. 64, каб. №10, тел.: (3462) 25-46-17, моб.: (912) 817-41-41 surgut@csmedica.ru

• Тамбов, ООО «СиЭс Медика Тамбов», ул. Орехова, д. 10, пом. 1, тел.: (4752) 49-47-10, tambov@csmedica.ru

• Тверь, ООО «СиЭс Медика Тверь», пр-т Чайковского, д. 23, тел.: (4822) 32-89-66, (4822) 65-65-52, tver@csmedica.ru

• Тольятти, ООО «СиЭс Медика Самара», 6-р Гая, д. 1а, оф. 6, тел.: (8482) 74-88-89, tit@csmedica.ru

• Томск, ООО «СиЭс Медика Томск», ул. Пушкина 18, стр. 1, подъезд №3, 2 этаж, тел.: (3822) 902-703, info_tomsk@mail.ru

• Тула, ООО «СиЭс Медика Тула», ул. Демонстрации, д. 149, тел.: (4872) 36-80-56, tula@csmedica.ru

• Тюмень, ООО «СиЭс Медика Тюмень», ул. Амурская, д.4, оф. 6, тел.: (3452) 34-22-70, cstyumen@mail.ru

• Улан-Удэ, ООО «СиЭс Медика Иркутск», ул. Свердлова, д.12Г, тел.: (3012) 210-428, 210-378, csmedicabur@mail.ru

• Ульяновск, ООО «СиЭс Медика Поволжье» (Н. Новгород), Западный б-р, д. 27, оф. 101, тел.: (8422) 68-77-95, 688-128, csmedica.uln@yandex.ru

• Уфа, ООО «СиЭс Медика Башкортостан», ул. Наталья Ковшовой, д. 10, пом.21-24, 30, тел.: (8347) 200-09-03, 8-800-500-1105, csmedica.ufa@mail.ru

• Хабаровск, ООО «СиЭс Медика Дальний Восток и Забайкалье», ул. Владивостокская, д.16, оф.116, тел.: (4212) 70-12-65, csmedica_hab@mail.ru

• Чебоксары, ООО «СиЭс Медика Чебоксары», ул. Энгельса, д. 28, оф. 107, тел.: (8352) 56-24-08, 57-43-31, csm-ch@mail.ru

• Челябинск, ООО «СиЭс Медика Челябинск», ул. Свободы, д. 145, тел.: (351) 237-48-93, chel@csmedica.ru

• Череповец, ООО «СиЭс Медика Вологда», пр-т Луначарского, д. 51, оф. 11, тел.: (8202) 55-52-63, моб.: (921)834-78-65 csmedicacherpovets@rambler.ru

• Чита, ООО «СиЭс Медика Дальний Восток и Забайкалье» (Хабаровск), ул. Чайковского, д. 30, оф. 10, тел.: (3022) 32-49-03, csmedica-chita@mail.ru

• Шахты, ООО «СиЭс Медика Ростов-на-Дону», ул. Ионова, д. 110а, тел.: (86362) 6-80-52, 6-80-53, shuhti@csmedica.ru

• Ярославль, ООО «СиЭс Медика Ярославль», ул. Салтыкова-Щедрина, д. 44/18, тел.: (4852) 20-12-50, 73-11-82, 90-66-53 cs-yar76@yandex.ru